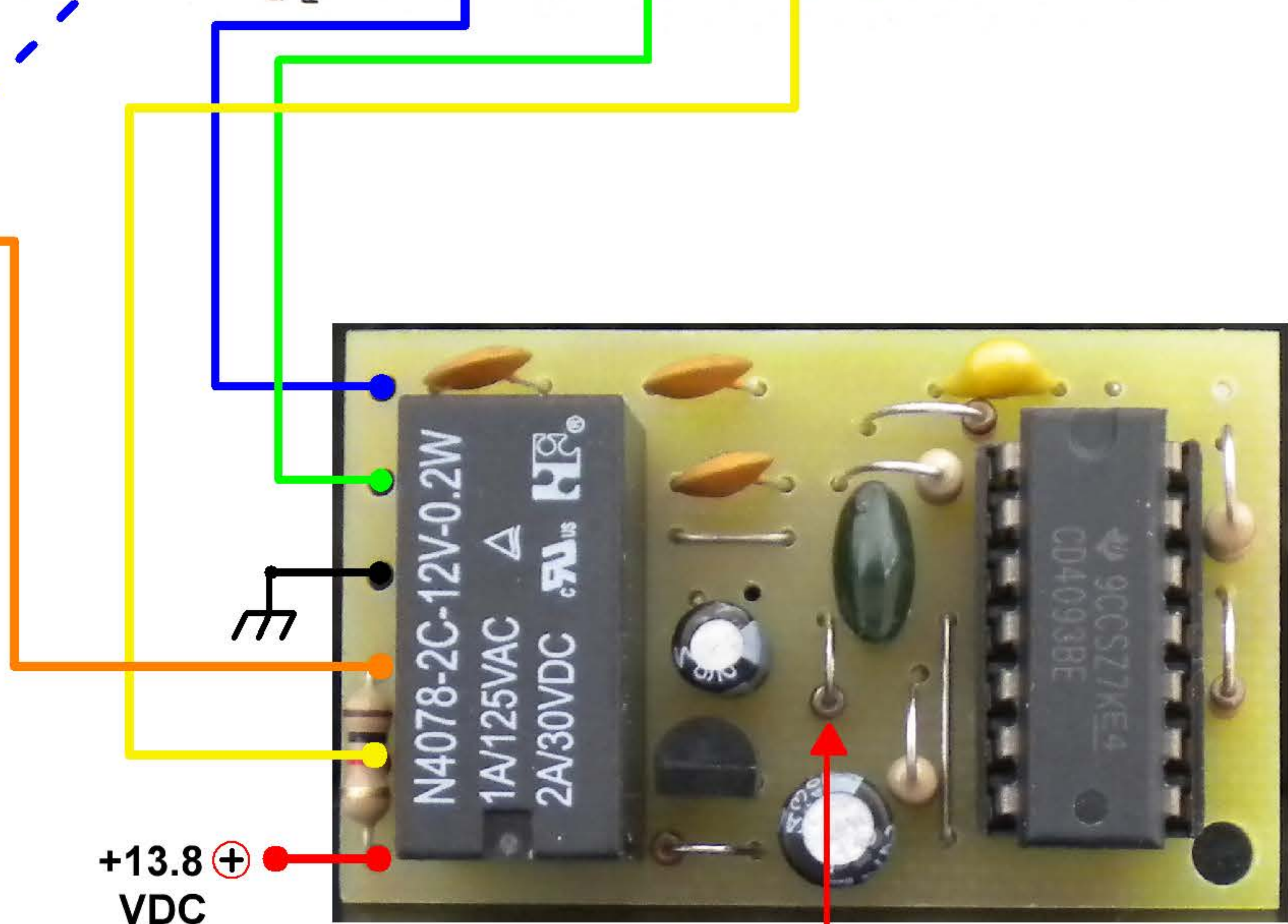
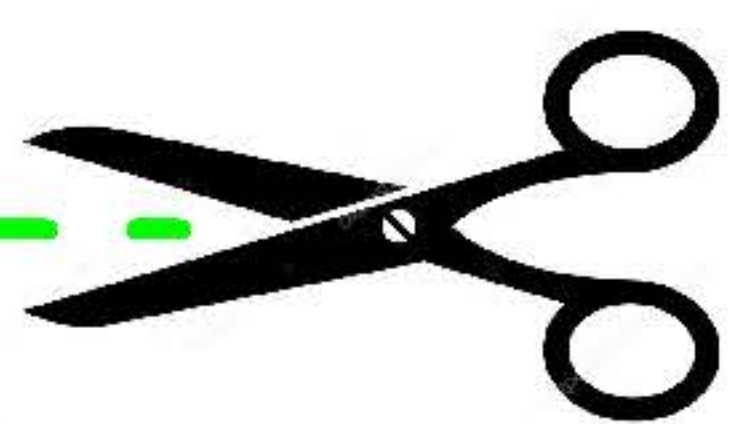
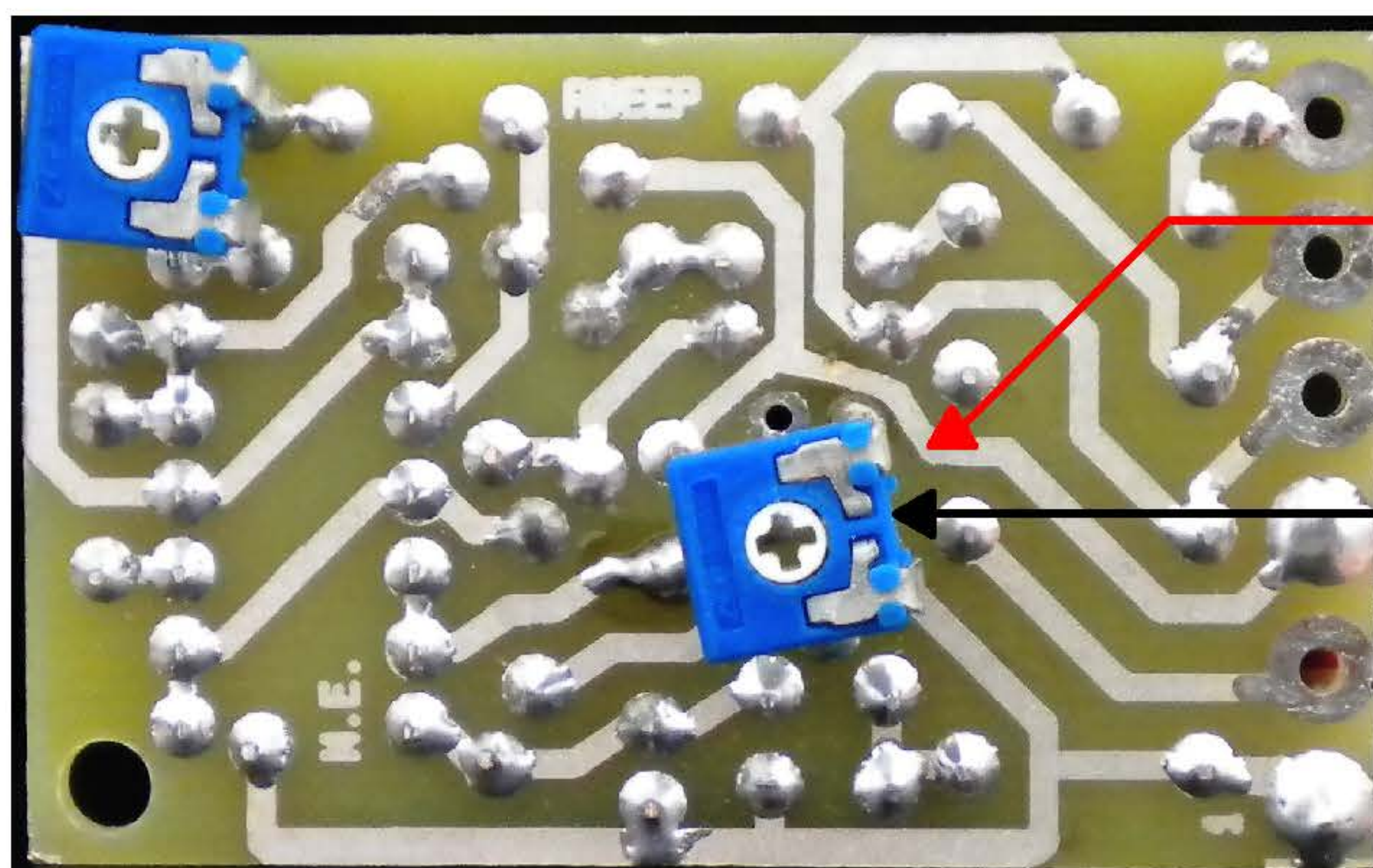


- TX
- RX
- GND
- PTT
- OUT BEEP
- +13.8VDC



TRIMMER PER VARIAZIONE
FREQUENZA DELLA NOTA



ATTENZIONE:
SE SI PORTA QUESTO TRIMMER
A 0 OHM SI ROMPE IL DIODO
INDICATO SOPRA

TRIMMER PER VARIAZIONE
LUNGHEZZA DELLA NOTA

PER CHI INSTALLA ANCHE I 120 CANALI (FK5) SI
CONSIGLIA DI SALDARE LA BASETTA 120 CH (FK5)
MASSA-MASSA CON IL TELAIETTO CHE
RAFFREDDA IL PILOTA ED IL FINALE RF E DI
FISSARE LA FK8 NEL FORO DOVE ERA PRIMA
LA FK5



FK8	MONTAGGIO ROGER BEEP ALAN 34 - 44 - 48 - 68S
------------	---